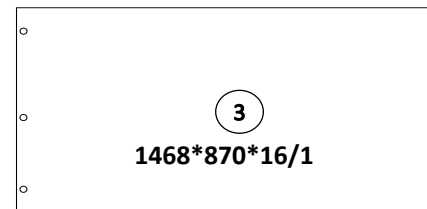
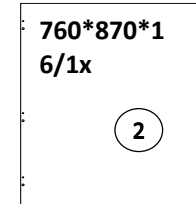
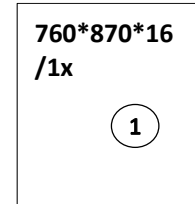
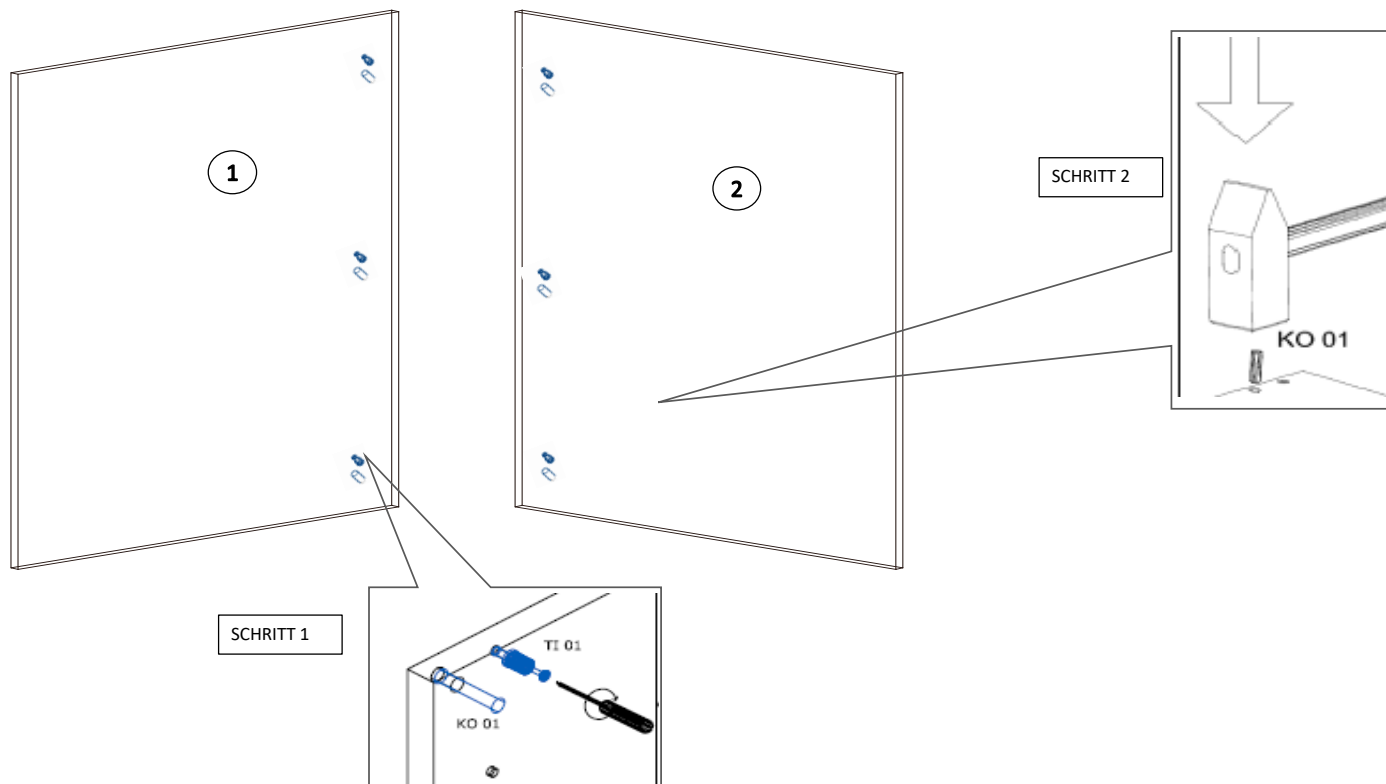


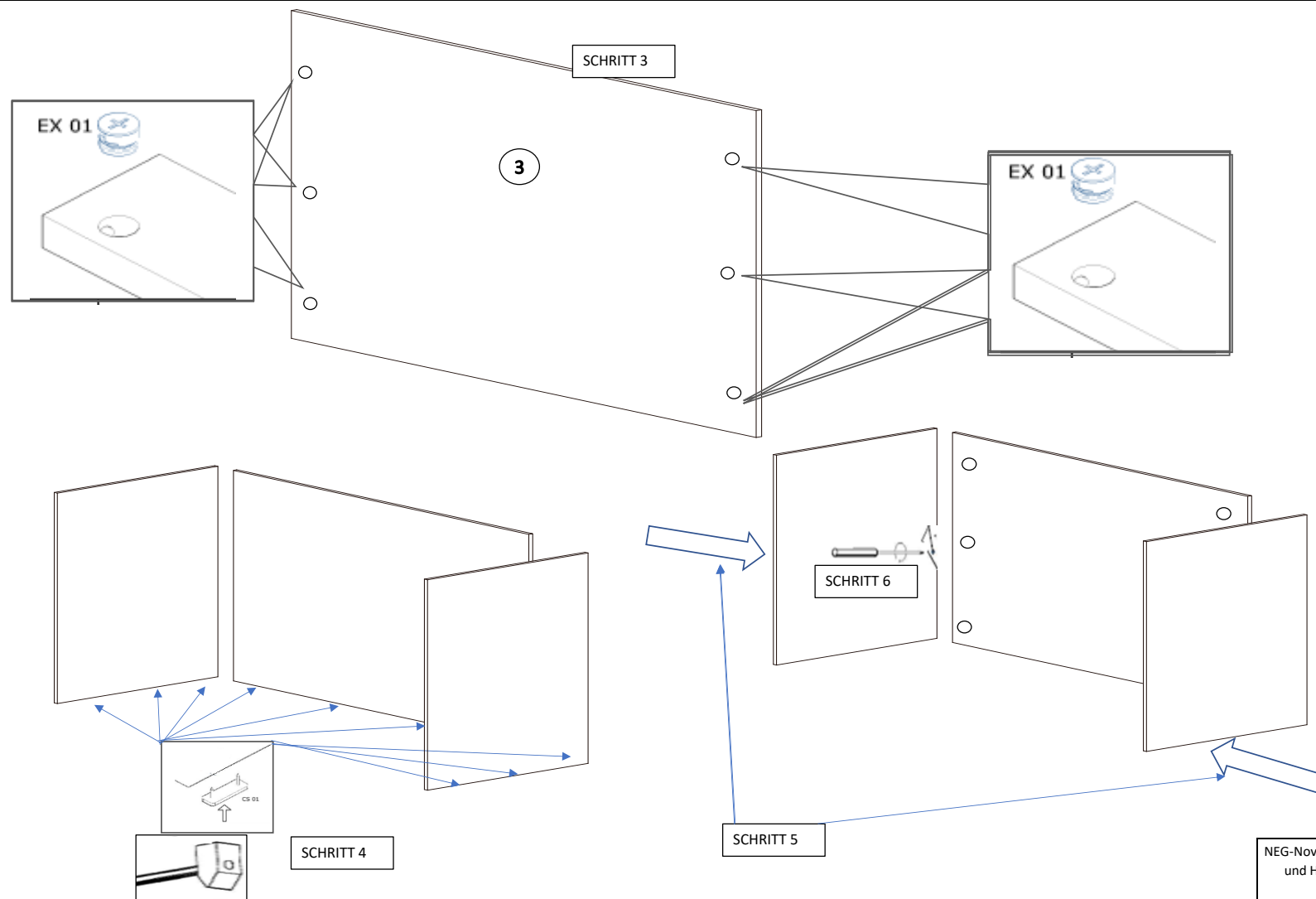
name	tip.	stk.	bild
KO 01	8x35	14	
EX 01	15/13	6	
TI 01		6	
DR25	4x25	8	
DR 27	3,5x16	65	
DR 35	3,5x35	4	
KV 01	1,5x20	10	

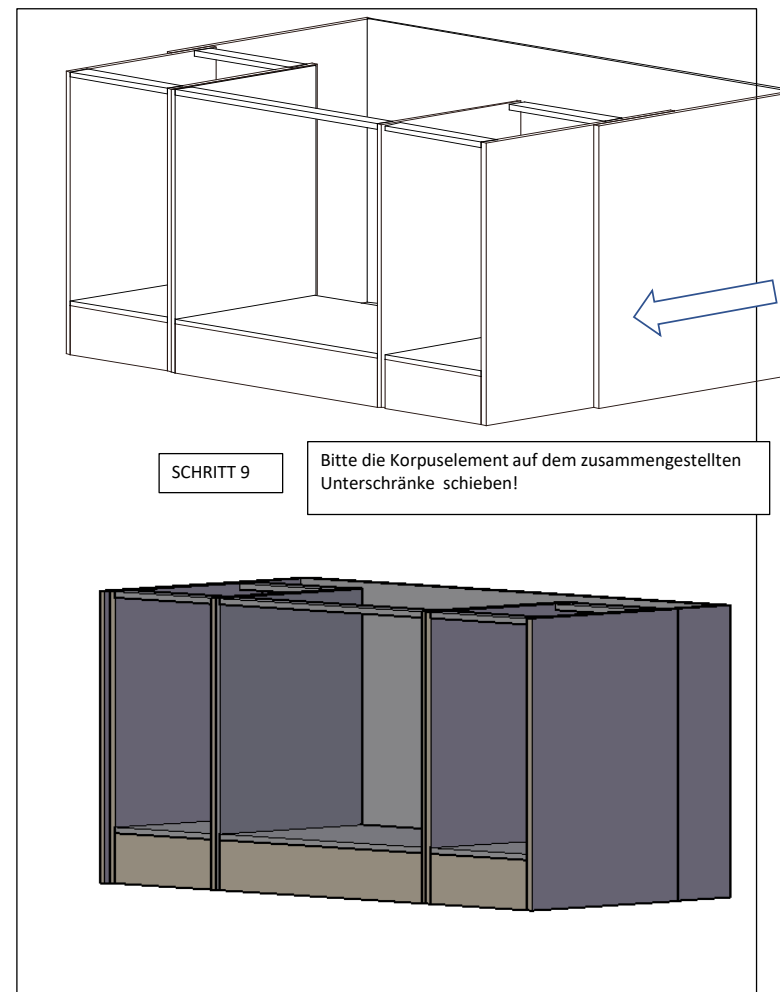
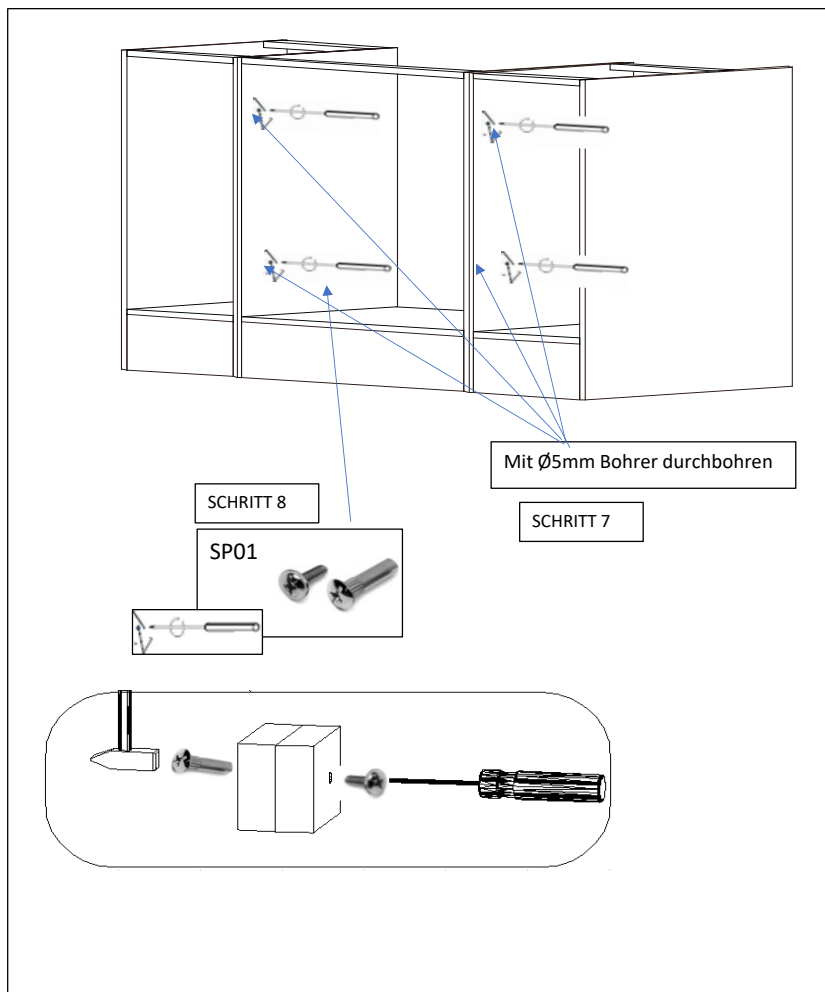


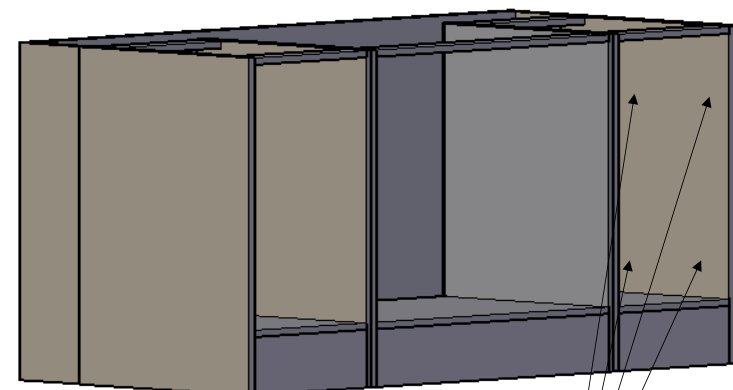
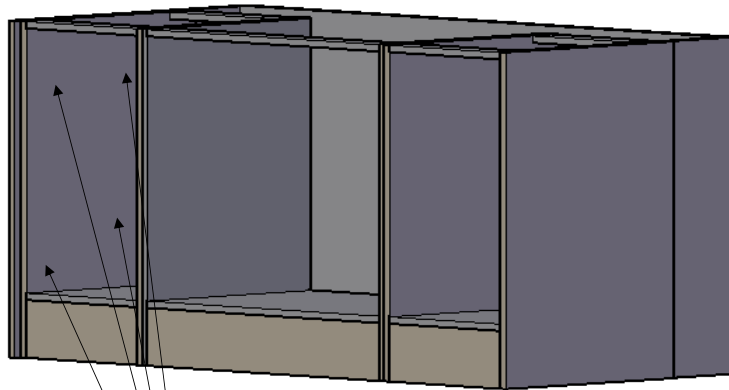
Achtung! Bitte geben Sie bei möglichen Reklamationen immer die Produkt-ID-Nummer (siehe separates Blatt) an.

NEG-Novex Grosshandels-gesellschaft für Elektro- und Haustechnik GmbH Chenoverstraße 5  
67117 Limburgerhof  
<http://www.respekta.info>

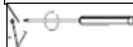






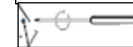


DR25

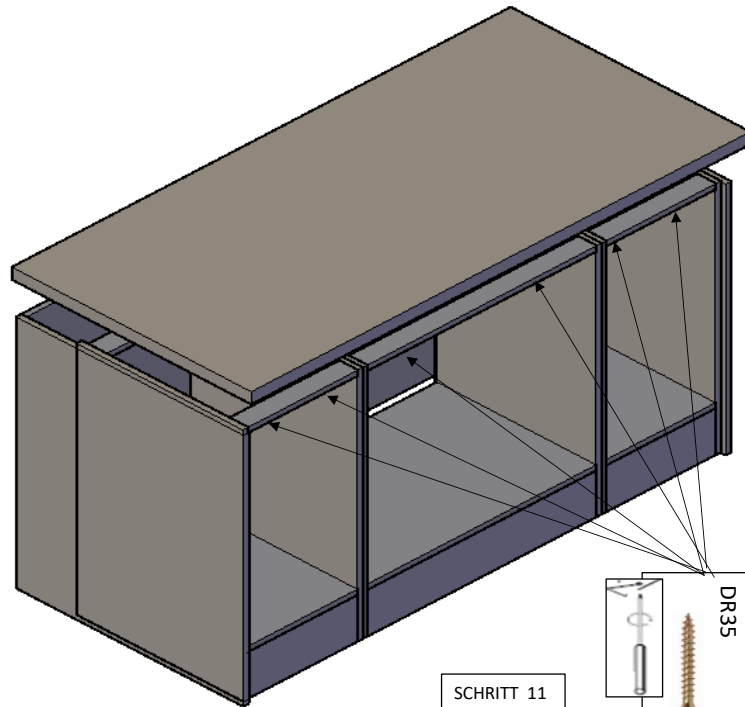


SCHRITT 10

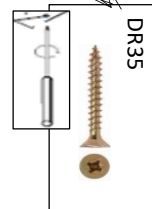
DR25



Bitte die Korpuselement 40 cm zum Inselkorpus mit DR25 befestigen.



SCHRITT 11

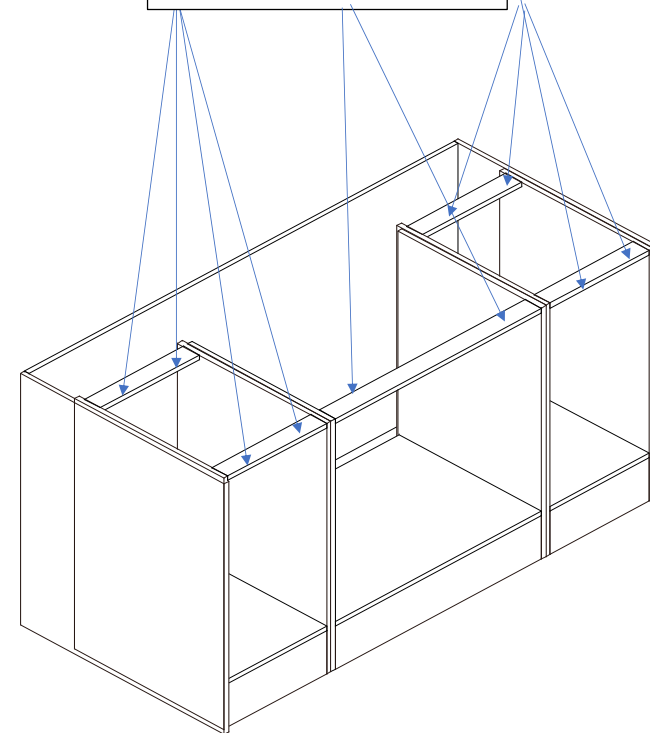


DR35

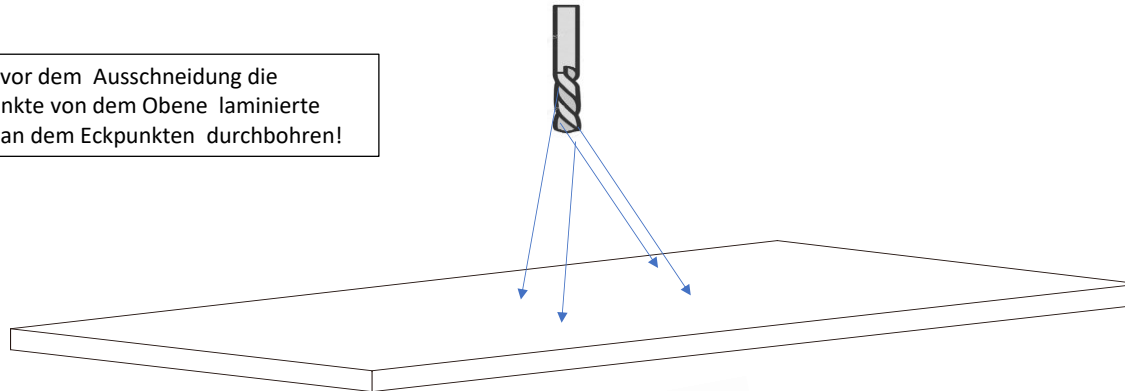
Bitte die Arbeitsplatte mit DR35 befestigen

SCHRITT 10

Mit  $\varnothing 5\text{mm}$  Bohrer durchbohren



Bitte vor dem Ausschneiden die eckpunkte von dem Obere laminierte seite an dem Eckpunkten durchbohren!



Bitte die Ausschneidung von der untere seite durchführen!

Für die Reinigung bitte die folgenden Putzartikel nicht verwenden: Pulver- Basen des Gleichungslöser; Scheuermittel!

**Bitte nur Material, wie Baumwolle verwenden!**

BEACHTEN SIE BITTE, DASS BEI EINER NICHT FACHGEMÄSSEN MONTAGE, EV. BEI ÜBERMÄSSIGEN ODER UNGEEIGNETEN BELASTUNG/BESCHWÄRUNG DES MÖBELTEILES DURCH GEGENSTÄNDE ODER PERSONEN ES ZU EINER BESCHÄDIGUG DES MÖBELSTÜCKES KOMMEN KANN!

**Die Möbel nicht permanent in Kontakt mit Wasser bringen.**

NEG-Novex Grosshandelsgesellschaft für Elektro-  
und Haustechnik GmbH Chenoverstraße 5  
67117 Limburgerhof  
<http://www.respekta.info>