

respekta Economy Küchenblock 240 cm

Mit Apothekerschrank - OHNE Einbaukühlschrank

Korpus Weiß & Arbeitsplatte Butcher Nussbaum Nachbildung

Bestehend aus:

- Einbauspüle 8x4 Edelstahl mit Ab- und Überlaufgarnitur
- 1 Apothekerschrank 30 cm breit, großes Stauraumvolumen
- 1 Unterschrank mit Schublade 50 cm
- 1 Herdumbauschrank 60 cm
- 1 Spülenunterschrank 100 cm
- 1 Oberschrank 50 cm
- 1 Oberschrank 100 cm mit Glaseinlagen in den Türen
- 1 Arbeitsplatte ohne Ausschnitte, 28 mm Stärke
- Stangengriffe aus Metall - Edelstahl Look
- Alle Auszüge mit Soft-Close Scharniere (Ausnahme Apothekerschrank)
- Alle Scharniere der Türen mit Soft-Close Funktion
- Wahlweise mit Edelstahl- oder Glaskeramikkochfeld



Geräte:

Einbau Herd-Set BASIC SET AN

Energieeffizienzklasse: A
 Energieverbrauch / Zyklus
 Konventionell: 0,80 kWh
 Heissluft/Umluft: Nicht vorhanden
 4 Funktionen (Ober-/Unterhitze, Grill)
 Rahmenloses Glaskeramikkochfeld

Einbau Herd-Set EB 6000 SET IX N

Energieeffizienzklasse: A
 Energieverbrauch / Zyklus:
 Konventionell: 0,69 kWh
 Heissluft/Umluft: Nicht vorhanden
 3 Funktionen (Ober-/Unterhitze, Kombi)
 Mit 4 Platten Kochmulde, 1 Blitzkochplatte

Kaminhaube CH 22058 IX B

Energieeffizienzklasse: B
 Energieverbrauch / Jahr: 27 kWh
 Abluftleistung: 338 m³/h
 Max. Luftschallemission: 64 dB (A)
 Beleuchtung: 1x2,5 W LED

Dazu empfehlen wir die Stand Kühl-/Gefrierkombinationen KG142A++



Rot

Schwarz Matt

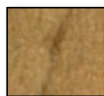
Silber

Verfügbar in folgenden Varianten:

Korpusfarbe: Arbeitsplatte:



Weiß



Butcher

Frontfarben:



Weiß



Rot



Grau



Schwarz

Maße gesamt (HxBxT): 200 x 240 x 60 cm

Artikelnummer	Frontfarbe	EAN	UVP
mit Edelstahlkochmulde			
KB240WWG	Weiß	4260515334854	1.159,00 €
KB240WRG	Rot	4260515334816	1.159,00 €
KB240WGG	Grau	4260515334793	1.159,00 €
KB240WSG	Schwarz	4260515334830	1.159,00 €
mit Glaskeramikkochfeld			
KB240WWCG	Weiß	4260515334861	1.259,00 €
KB240WRCG	Rot	4260515334823	1.259,00 €
KB240WGCG	Grau	4260515334809	1.259,00 €
KB240WSCG	Schwarz	4260515334847	1.259,00 €