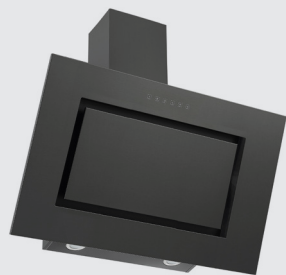


A



A



Backofen/Haube Set autark Blacksteel EBDH-SET42090BS

BESCHREIBUNG:

- + Energieeffizienzklasse A
- + 66 Liter Garraum mit 2 Teleskopauszügen (Backofen)
- + LED-Timer (Backofen)
- + Touch Control Steuerung (Backofen +Haube)
- + 9 Beheizungsarten (Backofen)
- + moderne Blacksteel Optik
- + 90 cm breit (Haube)

UVP **1169,- €**

AUSSTATTUNG – SCHRÄGHAUBE

Steuerung:	Touch
Korpus/Schacht:	Edelstahl blacksteel
Geschwindigkeitsstufen:	3
Beleuchtung:	2 x 1,5 Watt LED
Rohranschluss	150 mm
Spannung / Frequenz:	220-240V / 50
Anschlusswert:	81 Watt
inkl. Metallfettfilter (auswaschbar):	Ja
Umluftbetrieb;durch Einsatz des Aktivkohlefilters möglich:	Ja
Zubehör (nicht enthalten): Aktiv-Kohlefilter MIZ 4000	EAN: 4260641229185

AUSSTATTUNG – BACKOFEN

Regelbare Temperatur:	50° – 250°C
Beheizungsarten:	9
	Auftauen, Ober- und Unterhitze, Halb Grill, Konventioneller Grill, Umluftgrill, Unterhitze + Ventilation, Pizafunktion, Heißluft, Intensivbacken (Ober- / Unterhitze + Ventilation)
Backofeninnentür:	Dreifachverglasung
Backofentür:	Edelstahl / Glas / Black Steel
Glasschichten:	3
Griff:	Black Steel
Steuerung:	Touch Control
Emailliertes Backblech:	1
Grillrost:	1
Teleskopauszüge im Backraum:	2
LED-Timer:	vollprogrammierbar

TECHNISCHE DATEN SCHRÄGHAUBE

Jährlicher Energieverbrauch (AEHood):	29,5 kWh/Jahr
Energieeffizienzklasse:	A
Fluidynamische Effizienz (FDEhood):	30,9
Fluidynamische Effizienzklasse:	A
Beleuchtungseffizienz (LEhood):	29,5 Lux / Watt
Beleuchtungseffizienzklasse:	A
Fettabscheidegrad:	66,8%
Fettabscheideeffizienzklasse:	D
Luftstrom bei minimaler / maximaler Geschwindigkeit im Normalbetrieb:	175,5m ³ /h / 502,6m ³ /h
Luftstrom im Betrieb auf Intensivstufe oder Schnelllaufstufe:	-
A-bewertete Luftschallemission bei minimaler / maximaler Geschwindigkeit im Normalbetrieb:	42 dB / 62 dB
A-bewertete Luftschallemission im Betrieb auf der Intensivstufe oder Schnelllaufstufe:	-
Leistungsaufnahme im Aus-Zustand:	0,35 W
Leistungsaufnahme im Bereitschaftszustand:	-

TECHNISCHE DATEN BACKOFEN

Energieeffizienzindex pro Garraum (EEI):	90,4 kWh
Energieeffizienzklasse pro Garraum (von A+++ bis D):	A
Energieverbrauch pro Zyklus:	Konventionell: 0,75 kWh
	Umluft: 0,86 kWh
Zahl der Garräume:	1
Wärmequelle pro Garraum:	Elektro
Größe des Geräts:	groß: 65l ≤ Volumen
Luftschallemission:	51 dB(A)
Anschlusswert Backofen:	3350 Watt
Volumen des Garraums:	66 Liter

ABMESSUNGEN

Gerätemaße Backofen in cm (H x B x T) / Gewicht:	59 x 59,5 x 54,2 / 29 kg
Mit Verpackung in cm (H x B x T) / Gewicht:	66 x 66 x 61 / 32,5 kg
Einbaumaße Backofen in cm (H x B x T):	58 x 56 x 55
Gerätemaße Haube in cm (H x B x T) / Gewicht:	84,5-122,1 x 90 x 37,2 / 14,2 kg
Mit Verpackung in cm (H x B x T) / Gewicht:	44 x 95,6 x 54,3 / 17,5 kg

ARTIKELNUMMER

EBDH-SET42090BS

EAN

4260683870499

UVP

1169,-€